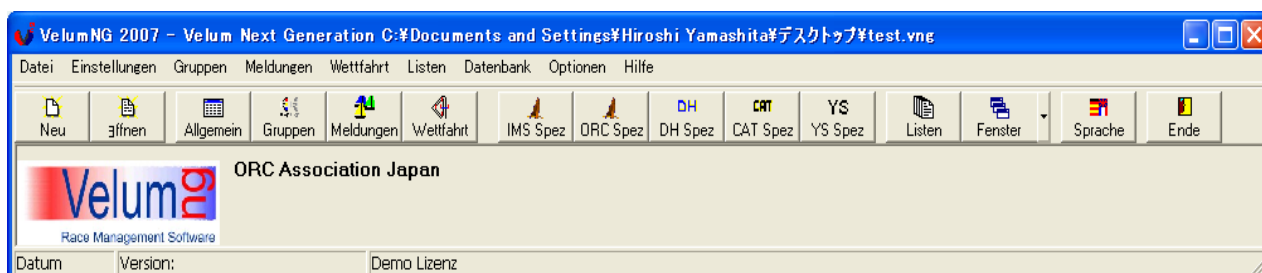


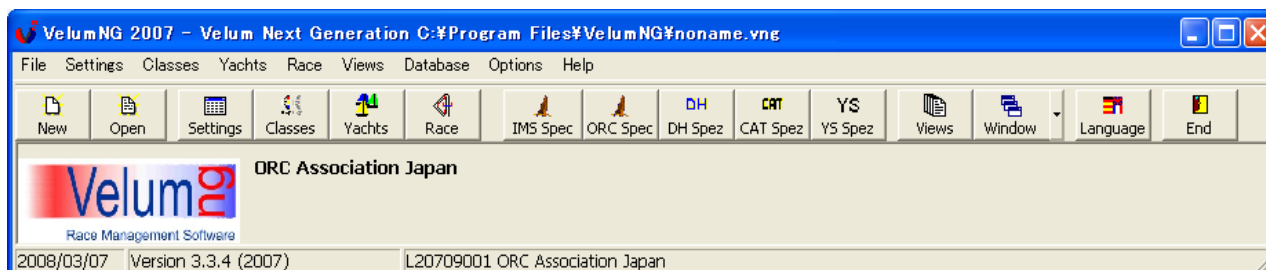
VelumNG SIMPLE MANUAL

インストール方法

VelumNGのsetupを起動させ、「Deutsch」でなく「English」を選択してインストールします。
インストール終了後、vrglicence.datファイルを新しく出来たProgram FilesのVelumNGのフォルダ -
(c:\¥programs¥velumNG¥) にコピーして下さい。
次に、VelumNGを立ち上げますが、このままでは表示はまだドイツ語のままです。(下図)



英語への変更は、色々並んでいるボタンの右端 (Ende) の隣の (Sprache) をクリックすると、別の画面が現れます。その中で「German」になっているチェックを「English」に変更すれば、下図の表示になります。



ボタン

New **Open** **Setting** **Classes** **Yachts** **Race** **IMS Spec** **ORC Spec** **Views**等の操作説明です。

1) **New**

ファイル名を入力して新しいレースファイルを作成します。

2) **Open**

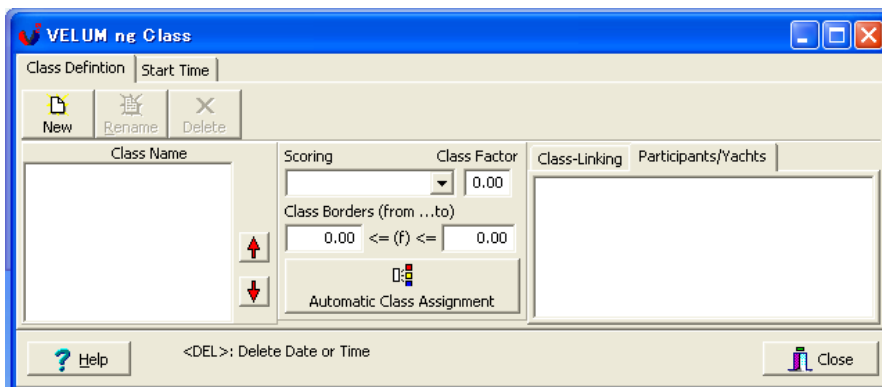
作成済みのファイルを開きます。

3) **Setting**

左部分にレ - スの詳細等を入力します。Type Of Regatta のプルダウンで All allowance formulas available を選択し、その下の全ての Handicap にクリックを入れて下さい。IRC にも対応しています。Races でレース数をプルダウン選択します。又、ORC Club のスクラッチシ - トを出す場合は、「Settings (2)」で、ORCint にもチェックを入れて下さい。

4) Classes

Class Definition タブ

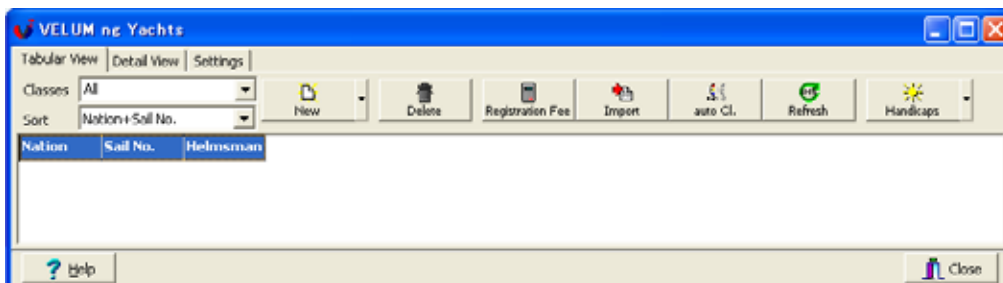


New ボタンで Class Name を入力します。

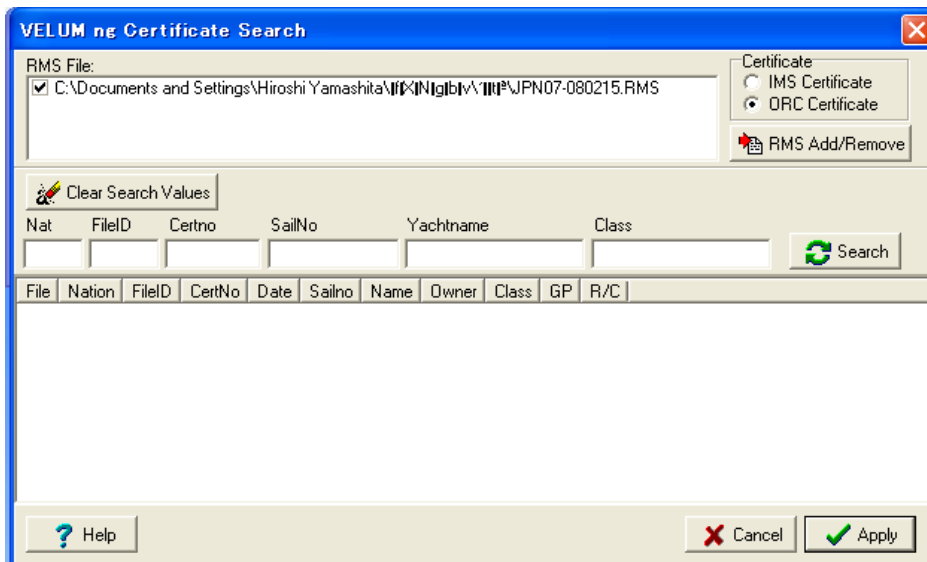
Scoring のプルダウン選択します。

5) Yachts

5 - 1 TabularView タブ



New ボタンのプルダウンから New (手入力) 以外の NewIMS、NewORC を選択すると Certificate Search の画面が現れます。



RMS Add/Remove ボタンで add/remove 画面が現れます。

Add ボタンから RMS ファイルを読み込みます。

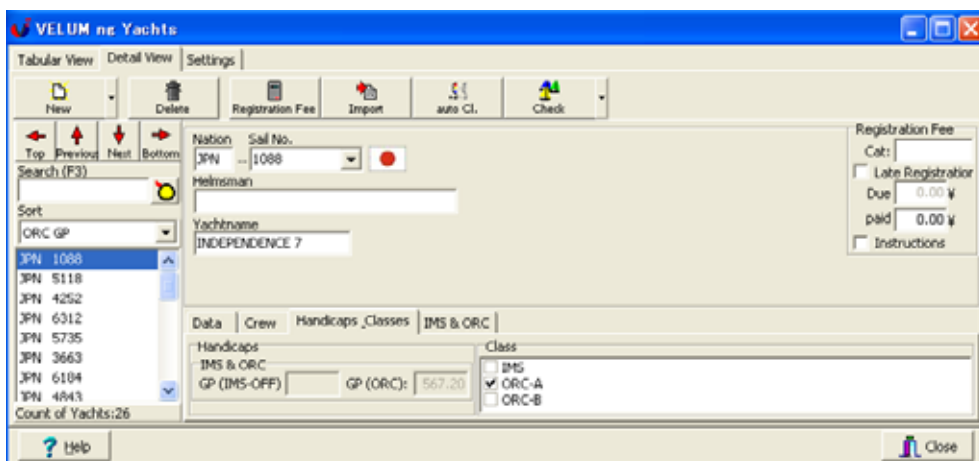
(注) JSAF RMP では毎回 RMS ファイルを読み込ませなければなりませんでした。VelumNG では RMS の DATA が残りますので毎回読み込む必要がありません。使用 RMS が最新版かどうか確認下さい。

RMS ファイルを読み込みましたら、Certificate Search の画面に戻り、右上の Certificate で IMS certificate 又は ORC certificate にクリックを入れた後、YACHT をエントリ - させますが、JSAF RMP の様にリストは出ません。

エントリ - させる為には、Cert NO、Sail NO & Yacht name のどれか 1 つを入力し、**Search** ボタンで検索した後、1 艇ずつ **Apply** ボタンでエントリ - させます。

(注) Cert NO は JI & JC を除く数字のみを入力下さい。Sail NO は JPN を入力しないと認識しません。Yacht name は英文字、小文字、大文字 & スペースは 気にしなくても 認識できます。

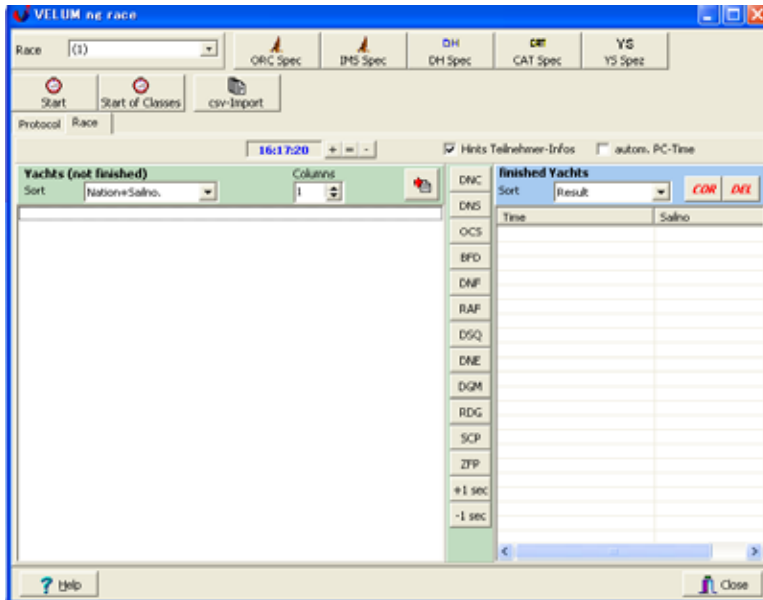
5 - 2 DetailView タブ



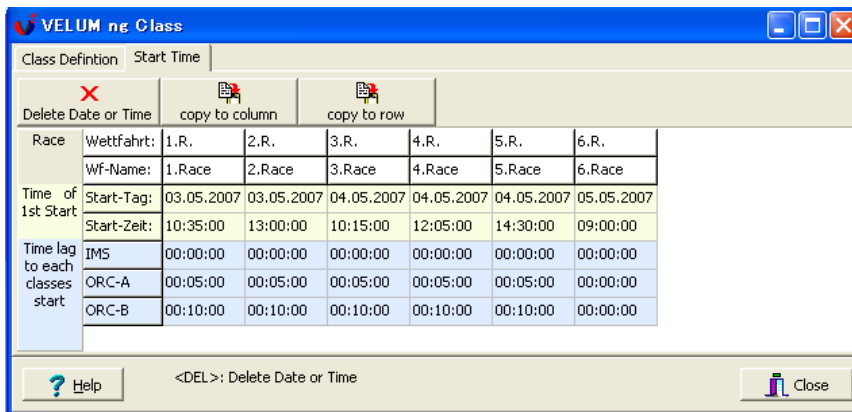
中央部の Handicaps_classes タブの、Class でエントリ - するクラス (上の画像例の場合は ORC-A になっています) を選択しクリックを入れます。同様に全艇クリックを入れて下さい。忘れると TabularView タブで表示されません。

再度、TabularView タブに戻り、参加艇を確認下さい。

6) Race

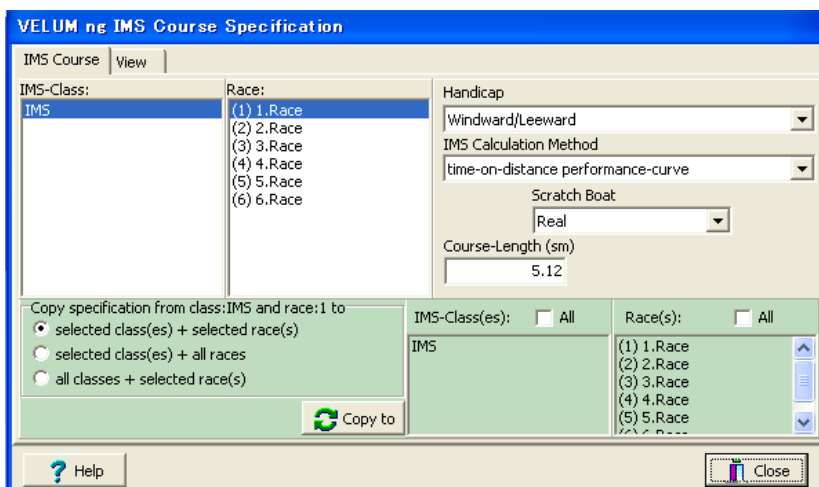


6 - 1 Start of class ボタン



Start Time タブで、スタート日時 & 第一クラスの時間を入力します。又、クラスの部分には第一スタートのクラスを 00 : 00 : 00 で入力し、第二クラスが 10 分遅れの場合は 00 : 10 : 00 と時間差を入力します。

6 - 2 ORC int ボタン

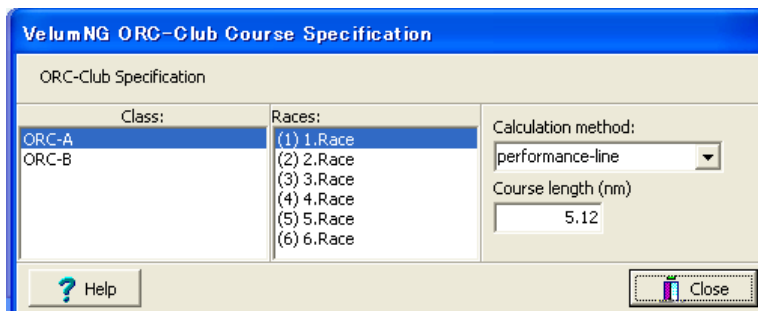


ORCint Course Specification 画面で、Handicap、IMS Calculation Method を選択した後、必要があれば LEG Length 及び Wind を入力します。

(注) TripleNumber 選択時に一時的に Wind を選ばせられてしまいます。

結果入力時に変更出来ますが、事前にスクラッチシートを出す場合は、気を付けて下さい。

6 - 3 ORC Club ボタン



ORC-Club Course Specification 画面で、ORC-Club Handicap を選択した後、必要があれば LEG Length 及び Wind を入力します。

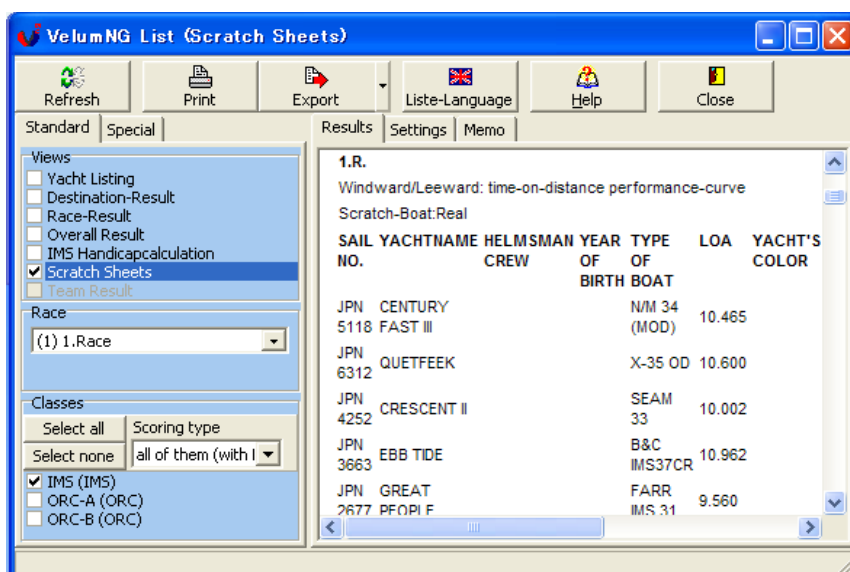
6 - 4 フィニッシュ時間入力

艇をダブルクリックし、Time に時間を入力し、必要があれば status のプルダウンを選択し、Apply で決定します。

オーバ - ナイトの RACE の場合は、Start ボタンから VelumNG Race Settings の画面を開き、One-Day-Race の「Y」を「N」に変更すれば、フィニッシュ時間入力で Day & Time が入力できます。

7) Views

7 - 1 Standard タブ



Classes の Scoring Type をプルダウンで選択し、クリックでクラスを指定した後、Views の希望の項目をクリックを入れ、左上の Refresh で、結果が出ます。

VelumNG の Scratch Sheet は他艇との差が出ます。

又、裏技ですが、PLSのScratch Sheetを出すには、ClassesのScoringで、ORC-CLUBをORCintに変更し、ORCintのHandicapをSimple Offshore又はSimple Inshoreのperformance-lineに変更した後、ViewsのORCint Handicap Calculationを選択して頂ければ出力できます。出力後は忘れずにORC-CLUBに戻してください。

7 - 2 Setting タブ

詳細が確認変更出来ます。

7-3 クラス総合 RESULT

クラス総合 RESULT を出す場合は、**Classes** ボタンで Class Definition タブを開き、Class-linking タブで、総合で出したいクラスにチェックを入れたのち、**Views** に戻り **Refresh** で、結果が出ます